



CÂMARA MUNICIPAL DE
MARCO

MOÇÃO DE APLAUSO Nº 006/2023

Aos Senhores Vereadores da Câmara Municipal de Marco-Ceará

EMENTA: Sugere a aprovação de Moção de Aplauso à E.E.F. Sagrado Coração de Jesus, em reconhecimento pela conquista do Prêmio Escola Nota Dez Premiada, na Avaliação SPAECE do ano de 2022, no Estado do Ceará.

O Vereador que a esta subscreve requer que seja encaminhada a matéria em epígrafe e a seguir discriminada:

Solicito que seja registrada em ata desta Casa Legislativa Moção de Aplauso à E.E.F. Sagrado Coração de Jesus, em reconhecimento pela conquista do Prêmio Escola Nota Dez Premiada, na Avaliação SPAECE do ano de 2022, no Estado do Ceará.

SALA DAS SESSÕES DA CÂMARA MUNICIPAL DE MARCO, em 22 de junho de 2023.

João Batista Viana
Vereador

Socorro Osterno Neves
Vereadora

Antônio Gildázio Sampaio Menezes
Vereador

Francisco Robério Vasconcelos
Vereador

Antônio Ademar Alencar Neto
Vereador

Edilson dos Santos Vasconcelos
Vereador



CÂMARA MUNICIPAL DE
MARCO

Edmilson Leocádio Sampaio
Vereador

Eugenilce Freitas Pontes
Vereadora

Iná Maria Macêdo Osterno
Vereadora

José Erasmo Ramos Soares
Vereador

Rusemberg Gomes Guimarães
Vereador

COMPROMISSO EM ATUAÇÃO!



CÂMARA MUNICIPAL DE
MARCO

Justificativa

O SPAECE caracteriza-se como avaliação externa em larga escala que avalia as competências e habilidades dos alunos do Ensino Fundamental e do Ensino Médio em Língua Portuguesa e Matemática. As informações coletadas a cada avaliação identificam o nível de proficiência e a evolução do desempenho dos alunos.

A idealização do SPAECE-Alfa surge em decorrência da reconhecida importância na alfabetização das crianças logo nos primeiros anos de escolaridade, expressa por meio do Programa Alfabetização na Idade Certa (PAIC). O SPAECE-Alfa consiste numa avaliação anual, externa e censitária, para identificar e analisar o nível de proficiência em leitura dos alunos do 2º ano do Ensino Fundamental das escolas da Rede Pública (estaduais e municipais), possibilitando construir um indicador de qualidade sobre a habilidade em leitura de cada aluno, o qual permite estabelecer comparações com os resultados das avaliações realizadas pelos municípios e pelo Governo Federal (Provinha Brasil).

Esse sistema tem por objetivo fornecer subsídios para formulação, reformulação e monitoramento das políticas educacionais e possibilita aos professores, dirigentes escolares e gestores um quadro da situação da Educação Básica da rede pública de ensino.

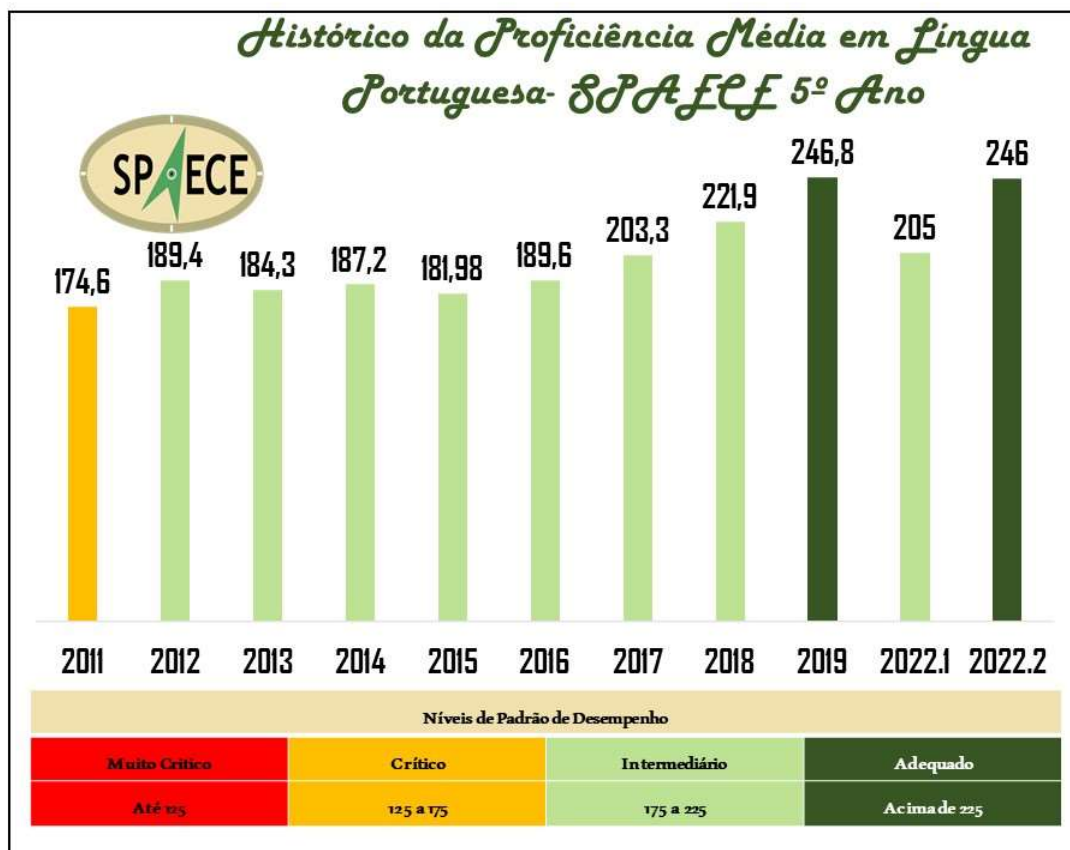
A E.E.F. Sagrado Coração de Jesus, situada na Rua Parsifal Barroso, no Bairro Sagrado Coração de Jesus, conta hoje com quatrocentos e oitenta e nove alunos, dos quais duzentos e noventa e seis são atendidos pelo Bolsa Família, equivalendo 60,5% famílias de baixa renda.

Embora a comunidade ainda não tenha tantas perspectivas de vida para essas crianças, pois em sua maioria o nível de escolarização é o mínimo, dificultando o acompanhamento das atividades escolares, a gestão escolar, junto aos seus professores, alunados e servidores, tem realizado um trabalho consistente de alfabetização e construção do conhecimento em todas as turmas de ensino.

Com relação ao SPAECE, a escola tem mostrado grande avanço nesta gestão, como mostram os gráficos a seguir.



CÂMARA MUNICIPAL DE
MARCO



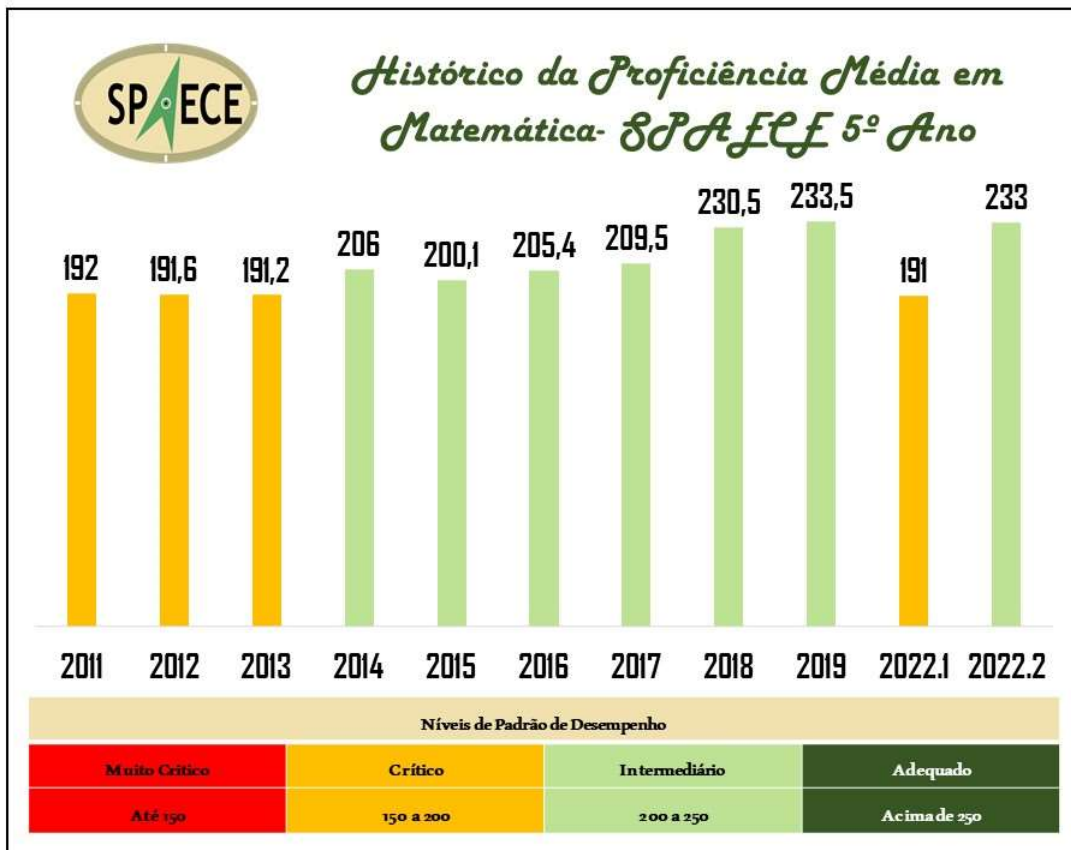
No 5º ano, a escola participa do SPAECE desde o ano de 1011.

Iniciamos em LP, com uma proficiência de 174,6 (crítico), passamos de 2012 a 2018 pelo nível (intermediário) e, em 2019, tivemos uma grande ascensão, chegando ao nível adequado.

Com os impactos da Pandemia Covid-19, seu resultado caiu para 205 (intermediário), tendo fechado o ano de 2022 com esse belíssimo resultado, atingindo 246 de proficiência e voltando ao nível de proficiência (adequado).



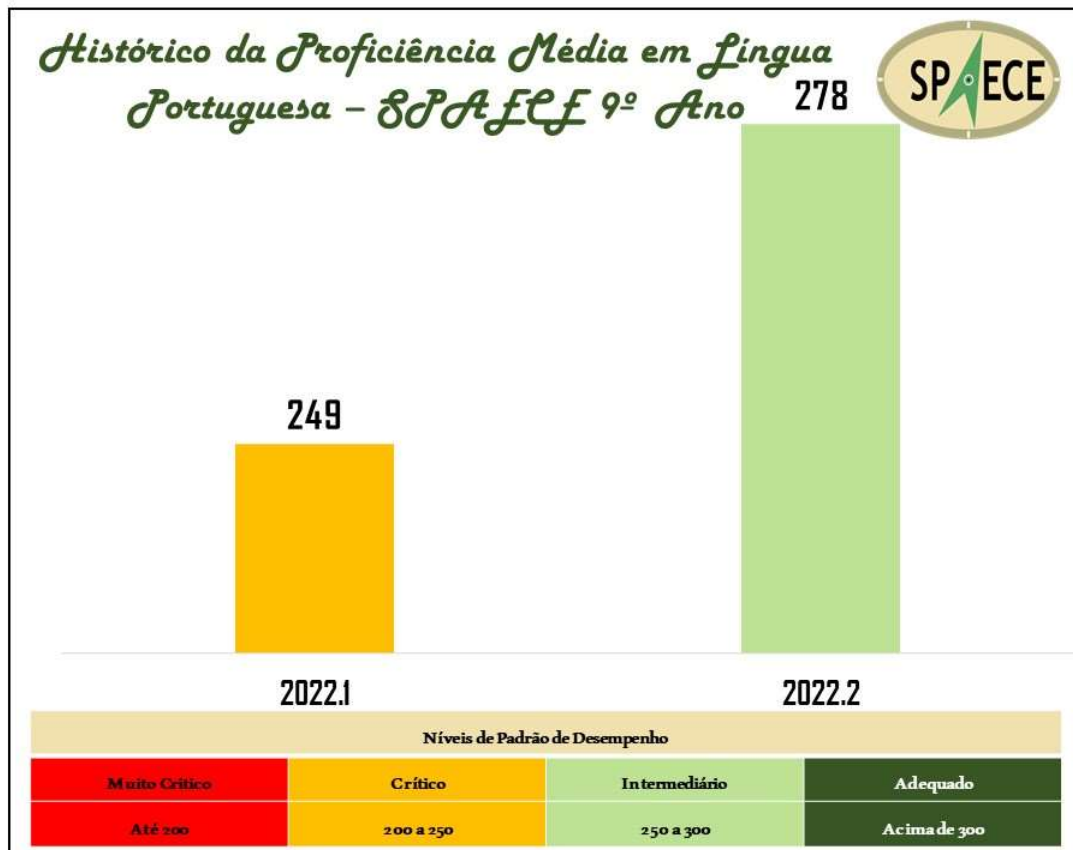
CÂMARA MUNICIPAL DE
MARCO



Em MT do 5º ano, a escola iniciou em 2011, com o nível de proficiência 192 (crítico), permanecendo nesse nível até 2013. De 2014 a 2019, atingiu o nível intermediário e, com os impactos da Pandemia no SPAECE, o diagnóstico caiu para 191 (crítico) e concluiu, no SPAECE 2022, com 233, no seu nível de proficiência, voltando ao (intermediário).



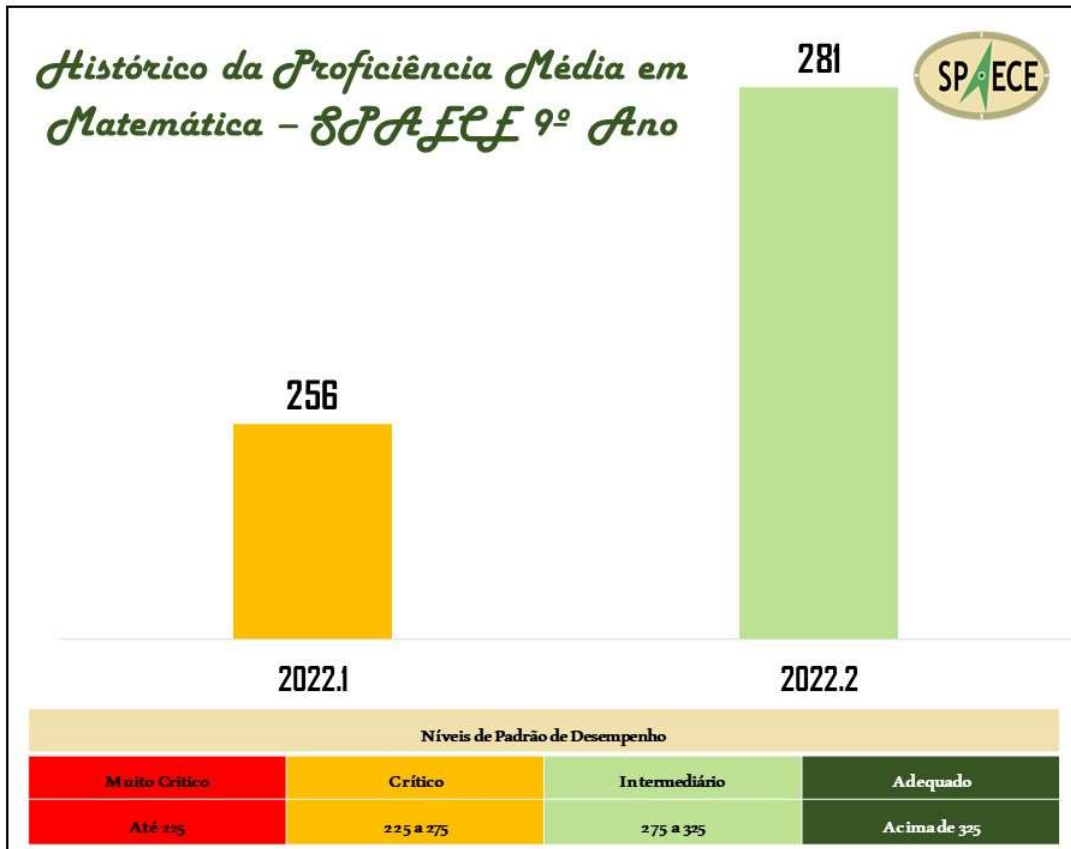
CÂMARA MUNICIPAL DE
MARCO



A escola teve seu início no SPAECE 9º ano, em 2022, após a Pandemia. No SPAECE diagnóstico em LP 9º ano, a escola obteve a pontuação 249 (crítico) e, concluindo o ano com esse grande avanço, atingindo 278, o seu nível de proficiência (intermediário) foi o melhor resultado em LP 9º ano das escolas do Município de Marco.



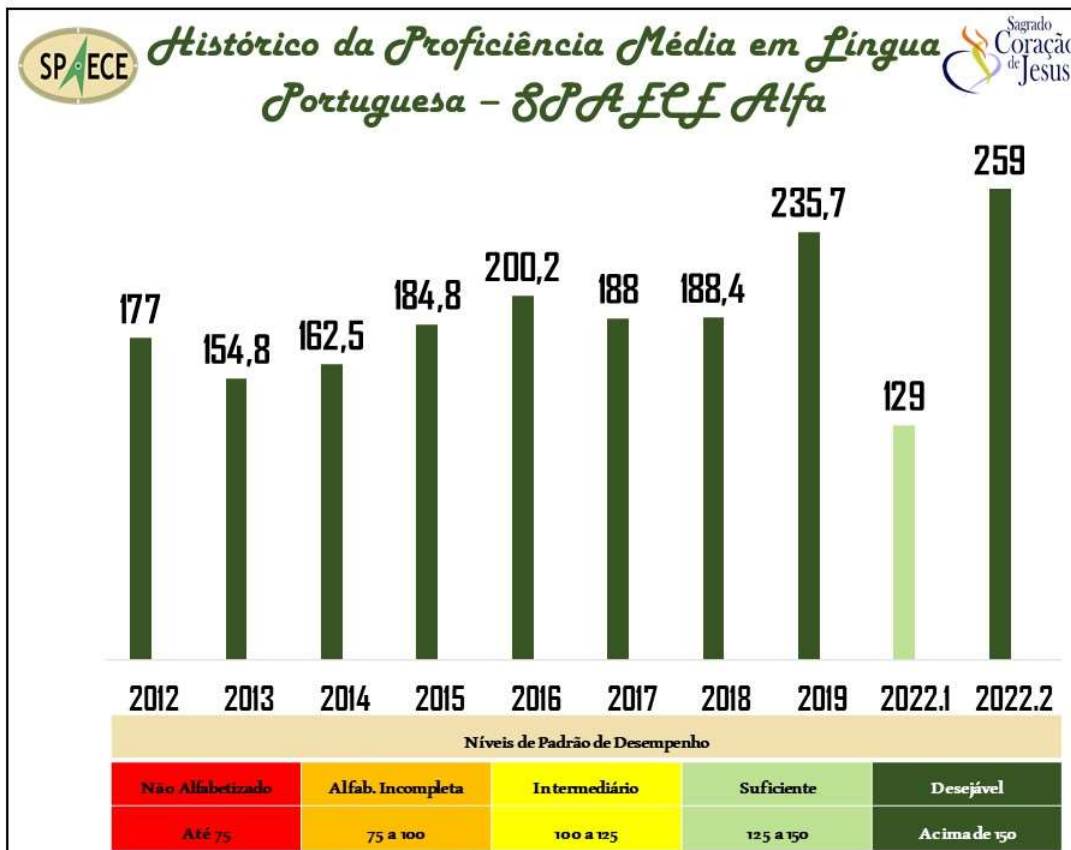
CÂMARA MUNICIPAL DE
MARCO



Em Matemática, no SPAECE Diagnóstico, a escola obteve o nível 256 (crítico) e alcançou no SPAECE 2022 também um resultado esplêndido em seu crescimento, obtendo 281 em nível de proficiência, chegando ao intermediário, ficando no *ranking* das escolas de nosso Município em 1º lugar.



CÂMARA MUNICIPAL DE
MARCO



No SPAECE Alfa, a escola participa desde o ano de 2012 da avaliação, com a pontuação 177 (desejável), com um crescimento expressivo, chegando a 2019 com 235,7 em seu nível de proficiência.

Após a Pandemia, teve uma grande queda, obtendo 129 (descendo para o nível suficiente) e concluído o SPAECE 2022 com 259 em nível de proficiência (voltando ao Desejável), uma nota elevadíssima, que lhe deu o título de Escola Premiada Nota Dez, estando, agora, a E.E.F. Sagrado Coração de Jesus, entre as cento e cinquenta melhores escolas do Ceará em seu nível de aprendizagem.

Tais estatísticas são resultado de um trabalho realizado em parceria com as famílias, por meio de reuniões, contatos e visitas domiciliares, bem como de uma gestão focada, que tem como plano de trabalho o planejamento e as metas a serem alcançadas, sem deixar nenhum aluno a menos na escola. Vale ressaltar, ainda, a competência de seu corpo docente, que é estratégico, persistente e inovador em suas práticas de ensino, buscando acima de tudo a equidade, bem como o acompanhamento sistemático realizado pela Secretaria Municipal de Educação, Cultura e Desporto, por meio das formações e acompanhamentos as escolas, e a atuação de um gestor maior, que tem



CÂMARA MUNICIPAL DE
MARCO

investido de forma exorbitante na Educação de nosso Município, por acreditar que a Educação é o pilar que transforma a vida das pessoas e de uma sociedade.

A Escola Coração de Jesus está vivendo este momento de glória, por atingir os resultados máximos de aprendizagem, feliz por estar colhendo os frutos plantados no início desta gestão, e parabeniza todos os profissionais que atuam na Educação do Município, principalmente o Professor, que é quem faz a grande diferença no chão da sala de aula, estendendo suas congratulações aos estudantes, os grandes responsáveis por esses avanços, e, enfim, todo o grupo de pessoas que compõem a Educação em Marco, sabedora que é do esforço de cada um em busca desses resultados.



Divulgação dos resultados do Spaece do Ensino Fundamental e das Escolas
Nota 10

Pelos motivos acima expostos, faz-se justa a entrega por esta Câmara Municipal de Moção de Aplauso à E.E.F. Sagrado Coração de Jesus, em reconhecimento pela conquista do Prêmio Escola Nota Dez Premiada, na Avaliação SPAECE do ano de 2022, no Estado do Ceará.

SALA DAS SESSÕES DA CÂMARA MUNICIPAL DE MARCO, em 22 de junho de 2023.

João Batista Viana
Vereador

Socorro Osterno Neves
Vereadora



CÂMARA MUNICIPAL DE
MARCO

Antônio Gildázio Sampaio Menezes
Vereador

Francisco Robério Vasconcelos
Vereador

Antônio Ademar Alencar Neto
Vereador

Edilson dos Santos Vasconcelos
Vereador

Edmilson Leocádio Sampaio
Vereador

Eugenilce Freitas Pontes
Vereadora

Iná Maria Macêdo Osterno
Vereadora

José Erasmo Ramos Soares
Vereador

Rusemberg Gomes Guimarães
Vereador

COMPROMISSO EM ATUAÇÃO!